

REDUZIEREN

SIE MIT UNS DAS ABFALLAUFKOMMEN DURCH POST-CONSUMER-RECYCLING



Was ist der Unterschied zwischen Industrierecycling und Post-Consumer-Recycling?

Industrierecycling ist in der Verpackungsbranche ein seit Jahren gängiges Verfahren, bei dem aus ökonomischen Gründen Produktionsabfälle wiederverwertet werden.

Das Post-Consumer-Recycling hingegen ist ein Recyclingprozess, welcher aufgrund seiner Komplexität nur von wenigen Unternehmen umgesetzt werden kann.

Hierbei werden Altfolien unserer Kunden zu neuen Verpackungen verarbeitet und so ein geschlossener Materialkreislauf gebildet. Somit wird die Lebensdauer des Rohstoffes um ein vielfaches erhöht und die Umwelt entlastet.

Industrierecycling (IR)

- Recycling von Produktionsabfällen
- Kein Waschprozess notwendig
- Gängiges Verfahren bei den meisten Kunststoffverarbeitern
- Druckbild ohne Einschlüsse
- Lebenszyklus der Folie hat noch nicht begonnen

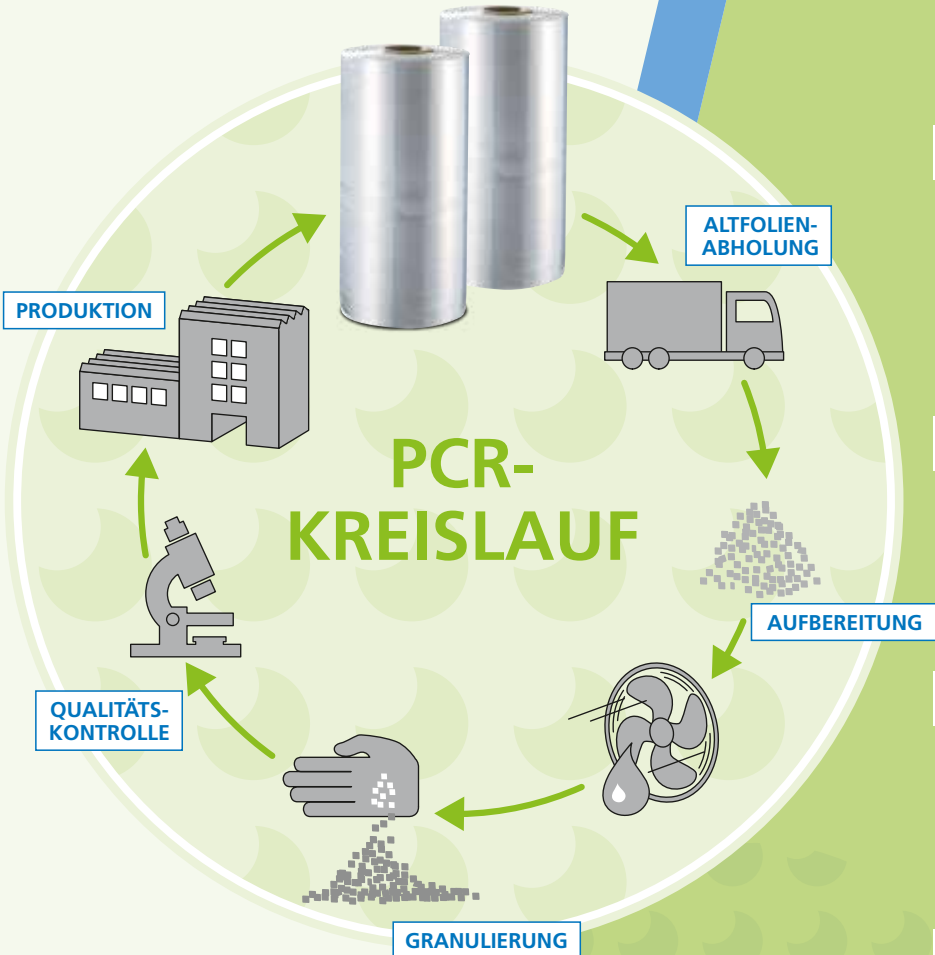
Post-Consumer-Recycling (PCR)

- Recycling von Altfolien
- Waschprozess notwendig
- Technisch aufwendiges Verfahren, welches nur von wenigen Herstellern umgesetzt werden kann
- Stippen (Einschlüsse) im Druckbild
- Verlängerung des Lebenszyklus des Rohstoffs
- Herstellung im geschlossenen Materialkreislauf
- Ressourcenschonend
- Reduzierung des Abfallaufkommens
- Typischer Eigengeruch

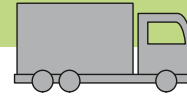
DER PCR-RECYCLINGPROZESS

Das Post-Consumer-Recyclingmaterial basiert auf einem durch und durch organisierten Kreislaufsystem das der Umwelt zu Gute kommt:

PCR-KREISLAUF

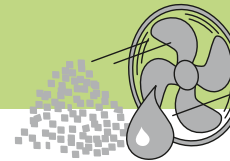


ABHOLUNG



Wir liefern Ihre Folie und nehmen im gleichen LKW Ihre Kunststoffabfälle mit zurück ins Werk.

AUFBEREITUNG



Dort wird die Folie zerkleinert und gewaschen. Anschließend werden die gesäuberten Folien-schnipsel getrocknet.

GRANULIERUNG



Das Material wird aufgeschmolzen und in kleine Körner granuliert. In kaltem Wasser werden diese gekühlt und anschließend getrocknet.

QUALITÄTSKONTROLLE



Ausschließlich hochwertiges Rohmaterial wird nach intensiver Qualitätskontrolle zur Weiterverarbeitung freigegeben.

PRODUKTION



Aus dem entstandenen Granulat werden Recycling-Produkte hergestellt, die anschließend wieder zu neuen Produkten verarbeitet werden.

KONTAKT

POLYTECH -Verpackungen GmbH

📍 Neuweg 1
54472 Kommen / Hunsrück
(Deutschland)
☎ +49 6536 - 9370 - 0
✉ info@polytech-gmbh.de
@ www.polytech-verpackungen.de

POLYTECH
Verpackungen